

BRYDER DIGITAL TWIN

KOPPELING

BESCHRIJVING VAN DATAVELDEN

Last modified: august 10 , 2021(document version 1.0)

Office Kleveringweg 10, 2616 LZ Delft, NL

Phone +31(0)88 04 03 200

Web bryder.com

bryder

Koppeling Bryder Digital Twin en het Bryder Platform (13 datavelden)

Dit document beschrijft de generieke koppeling tussen de Digital Twin van Bryder en het Bryder Platform. De koppeling bevat een standaard aantal datavelden en richt zich op het uploaden van onder andere verhuurplattegronden, NEN2580-rapporten en oppervlaktes voor de marktwaardering.

Ook voor onze interne koppelingen roepen wij dezelfde API aan als voor externe partijen.



1. ALTIJD EEN ACTUELE VERHUURPLATTEGROND/NEN2580 RAPPORT (UPLOAD SYNCHRONISATIE)

Deze koppeling richt zich op het uploaden van Digital Twin modellen in het Bryder Platform. Het uploaden van een Digital Twin model triggert de koppeling, die er voor zorgt dat er ook data wordt opgeslagen in verschillende datavelden, onder andere .pdf-bestanden. De bestanden worden bijgewerkt op het moment dat er een nieuwe Digital Twin model wordt geupload of een bestaand Digital Twin model wordt overschreven. De bestaande verhuurplattegrond of het bestaande NEN2580 rapport (dat eerder is gegenereerd door de Digital Twin) wordt hiermee ook overschreven. Om dit te kunnen bewerkstelligen is er gekozen voor een generieke naamgeving van de documenten. Deze is als volgt:

Naamgeving verhuurplattegrond:

- Verhuurplattegrond_straatnaam_huisnummer_toevoeging_postcode.pdf

Naamgeving NEN2580 rapport:

- NEN2580meetrapport_straatnaam_huisnummer_toevoeging_postcode.pdf

Daarmee worden concreet de volgende document-datavelden gevuld in het Bryder platform. Hiervoor wordt de 'mediaservice' van Bryder aangeroepen.

Categorie	Subcategorie	Dataveld	Dataveldkey
Bestanden	Tekeningen	Verhuurplattegrond	bestand_tekeningen_verhuurplattegrond
Bestanden	Documenten	NEN2580 rapport	bestand_documenten_nen_2580_rapport

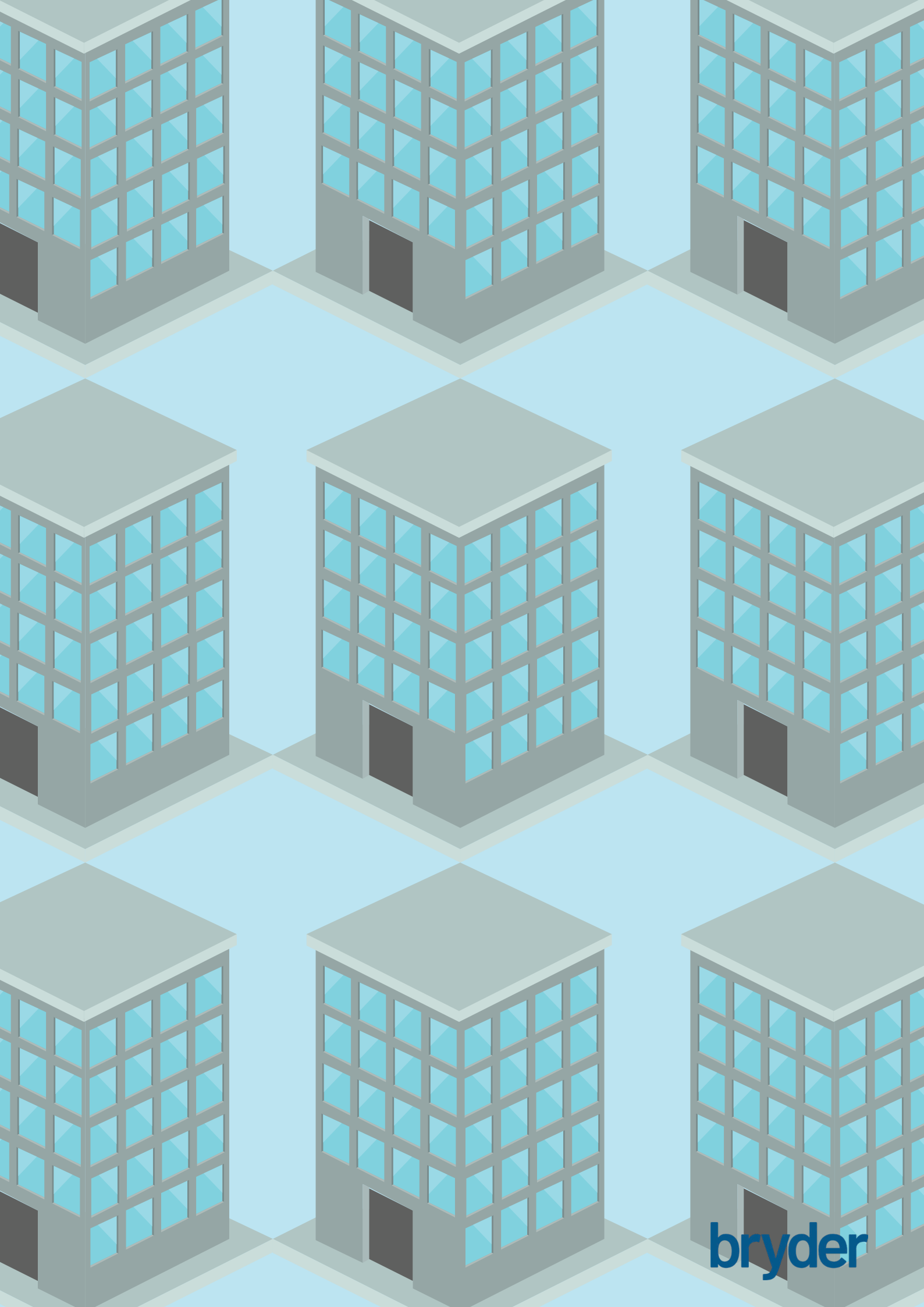
2. BRON VOOR OPPERVLAKTEN (UPLOAD SYNCHRONISATIE)

Naast het bijwerken van de verhuurplattegronden en NEN2580-rapporten wordt er ook data met betrekking tot de NEN2580 berekeningen en meetinstructie berekeningen opgeslagen in verschillende datavelden in het Bryder Platform. Het gaat om de volgende datavelden. Hiervoor wordt de 'vastgoeddataservice' van Bryder aangeroepen.

Categorie	Subcategorie	Dataveld	Dataveldkey
Vastgoedkenmerken	Oppervlakte en inhoud	BVO (NEN2580)	bvonen2580
Vastgoedkenmerken	Oppervlakte en inhoud	BVO gebouwgebonden buitenruimte (NEN2580)	bvo_gebouwgebonden_buitenruimten
Vastgoedkenmerken	Oppervlakte en inhoud	NVO (NEN2580)	nvonen2580
Vastgoedkenmerken	Oppervlakte en inhoud	NVO gebouwgebonden buitenruimte (NEN2580)	nvo_gebouwgebonden_buitenruimten
Vastgoedkenmerken	Oppervlakte en inhoud	GO wonen (NEN2580)	go_wonen
Vastgoedkenmerken	Oppervlakte en inhoud	GO overige gebruiksfunctie (NEN2580)	go_overige_functie
Vastgoedkenmerken	Oppervlakte en inhoud	GO marktwaarde	vastgoedkenmerken_oppervlakteeninhoud_gomarktwaarde
Vastgoedkenmerken	Oppervlakte en inhoud	GO inpandig wonen (meetinstructie)	go_meetinstructie_inpandig_wonen
Vastgoedkenmerken	Oppervlakte en inhoud	GO inpandig overig (meetinstructie)	go_meetinstructie_inpandig_overig
Vastgoedkenmerken	Oppervlakte en inhoud	GO gebouwgebonden buitenruimte (meetinstructie)	go_meetinstructie_gebouwgebonden_buitenruimten
Vastgoedkenmerken	Oppervlakte en inhoud	GO externe bergruimte (meetinstructie)	go_meetinstructie_externerbergruimte

FIGURE 1
Digital Twin in het
Bryder Platform





bryder