

# CASIX

## KOPPELING

BESCHRIJVING VAN DATAVELDEN

Last modified: august 18, 2021 (document version 1.0)

**Office** Kleveringweg 10, 2616 LZ Delft, NL

**Phone** +31(0)88 04 03 200

**Web** [bryder.com](http://bryder.com)

**bryder**

## Koppeling Casix en het Bryder Platform (3 datavelden)

Dit document beschrijft de generieke koppeling tussen opname app van Casix en het Bryder Platform. De koppeling bevat een standaard aantal datavelden en richt zich op het ophalen van verhuurplattegronden uit het Bryder platform.



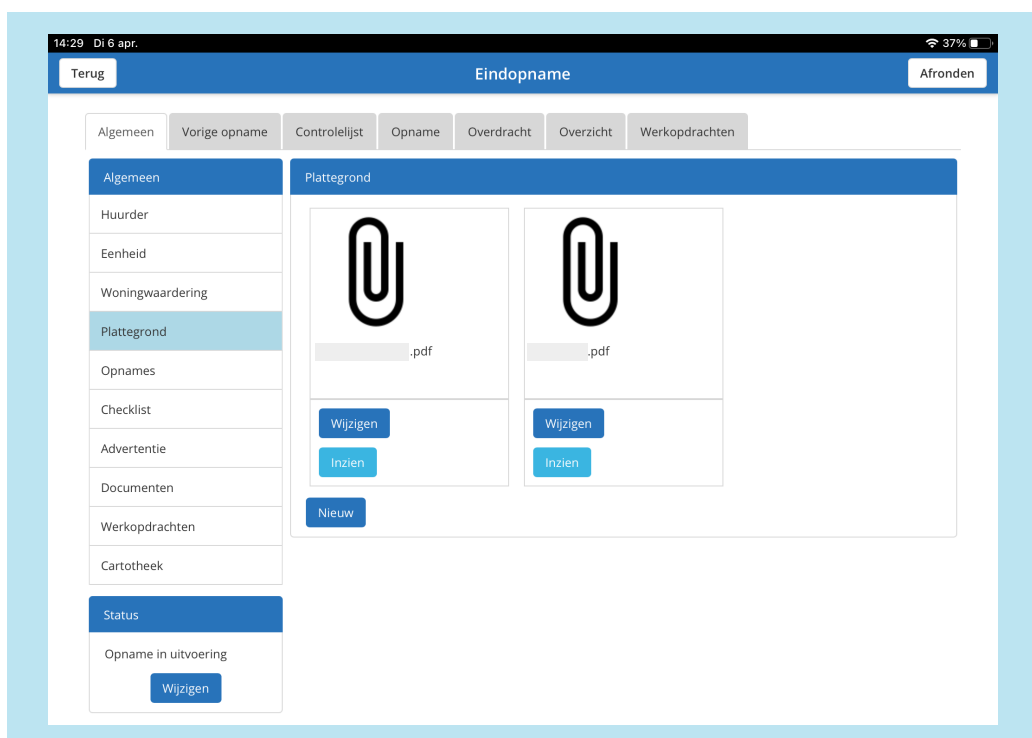
### 1. AUTOMATISCH DE MEEST RECENTE VERHUURPLATTEGROND (OPHALEN MET EEN DRUK OP DE KNOP)

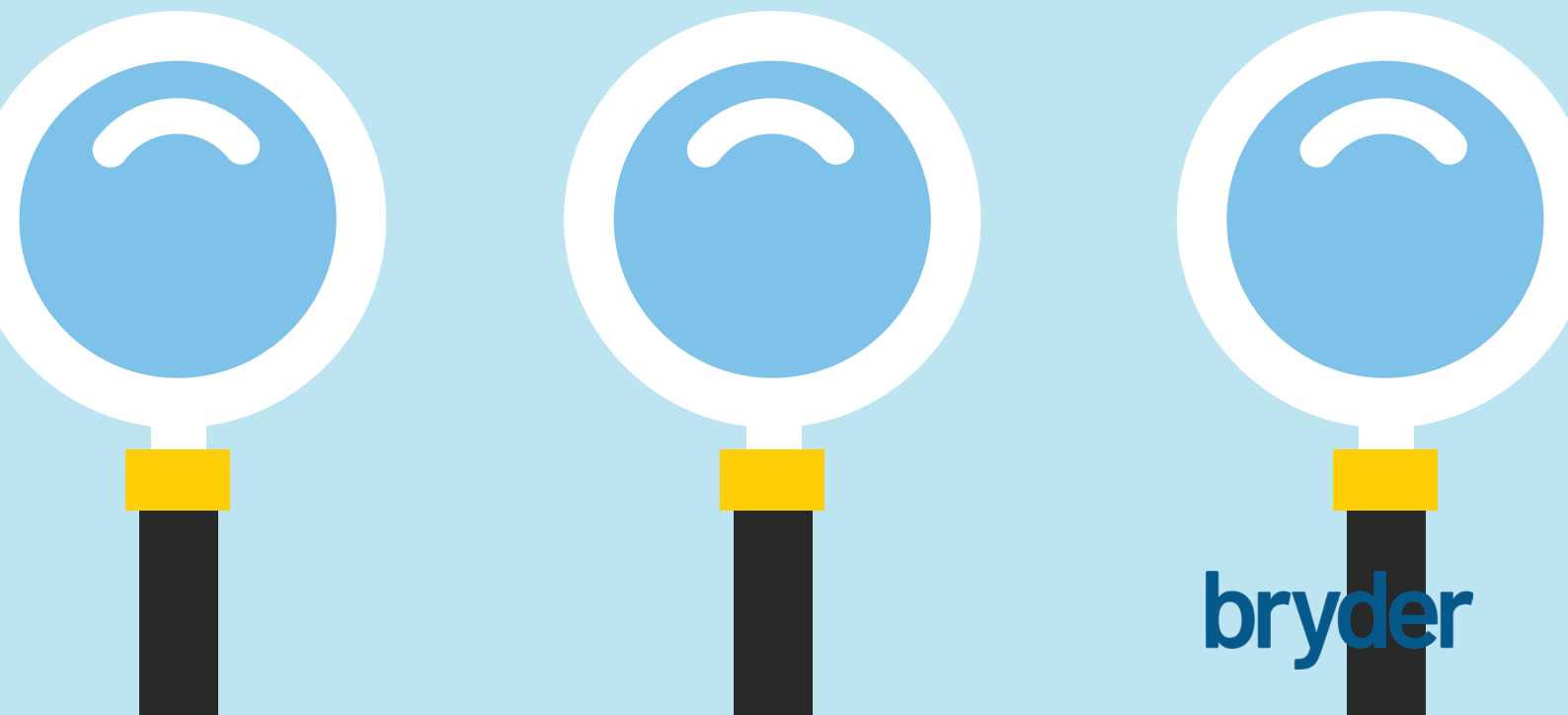
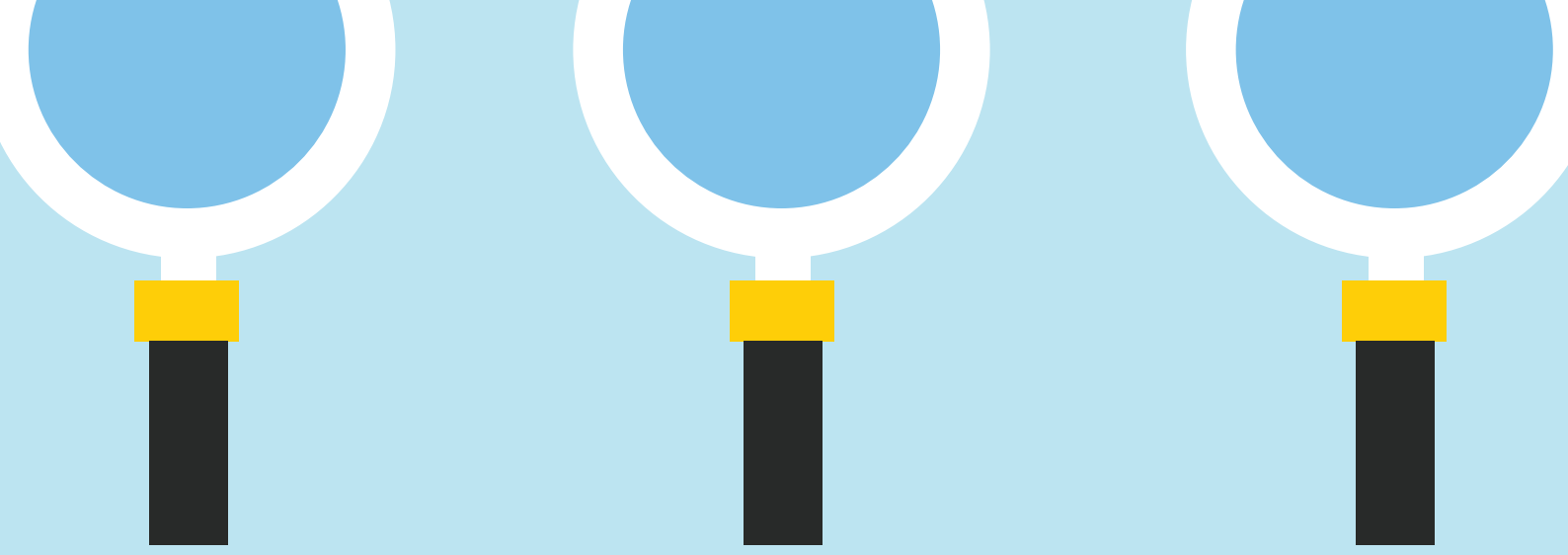
Deze koppeling richt zich op het ophalen van verhuurplattegronden uit het Bryder Platform om deze te kunnen controleren bij een woninginspectie. Open de Casix-app tijdens de woninginspectie en haal met één druk op de knop de verhuurplattegrond over. Zo controleer je eenvoudig of de huidige plattegrond nog overeenkomt met de werkelijke situatie.

De volgende document-datavelden worden aangeroepen in het Bryder platform. Hiervoor wordt de 'mediaservice' van Bryder gebruikt.

Categorie	Subcategorie	Dataveld	Dataveldkey
Bestanden	Tekeningen	Verhuurplattegrond	bestand_tekeningen_verhuurplattegrond
Bestanden	Tekeningen	Algemeen	bestand_tekeningen_algemeen
Bestanden	Tekeningen	Technische plattegrond	bestand_tekeningen_technische_plattegrond

**FIGURE 1**  
Automatisch  
verhuurplattegronden  
in de Casix opname  
app.





bryder