

AEROSCAN

KOPPELING

BESCHRIJVING VAN DE KOPPELING

Last modified: august 12 , 2024 (document version 1.0)

Office Delftechpark 57, 2628 XJ Delft, NL

Phone +31(0)88 04 03 200

Web bryder.com

bryder

Koppeling Aeroscan en Bryder

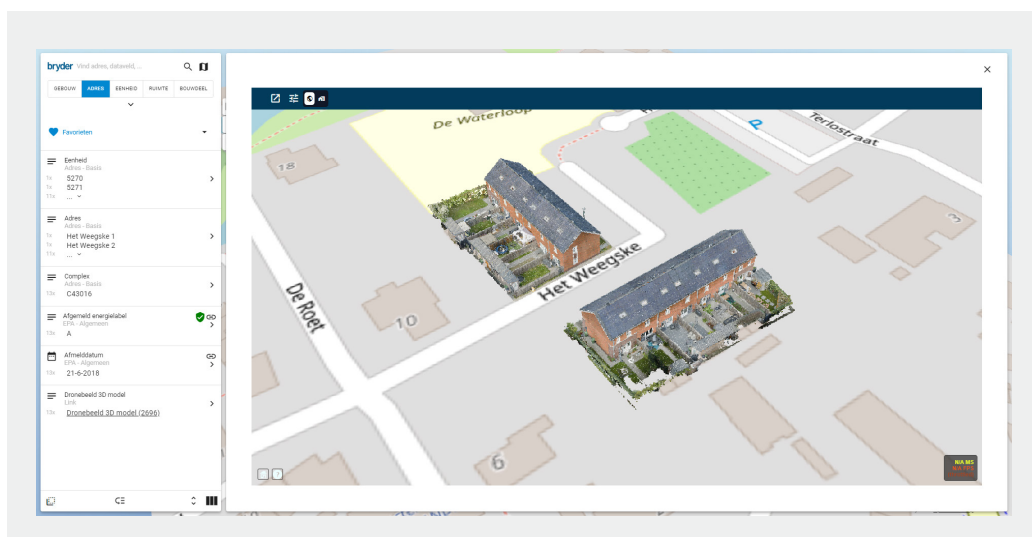
Dit document beschrijft de generieke koppeling tussen de applicatie Aespect (van Aeroscan) en Bryder. Met deze koppeling open je de dronebeelden van Aeroscan eenvoudig binnen Bryder.



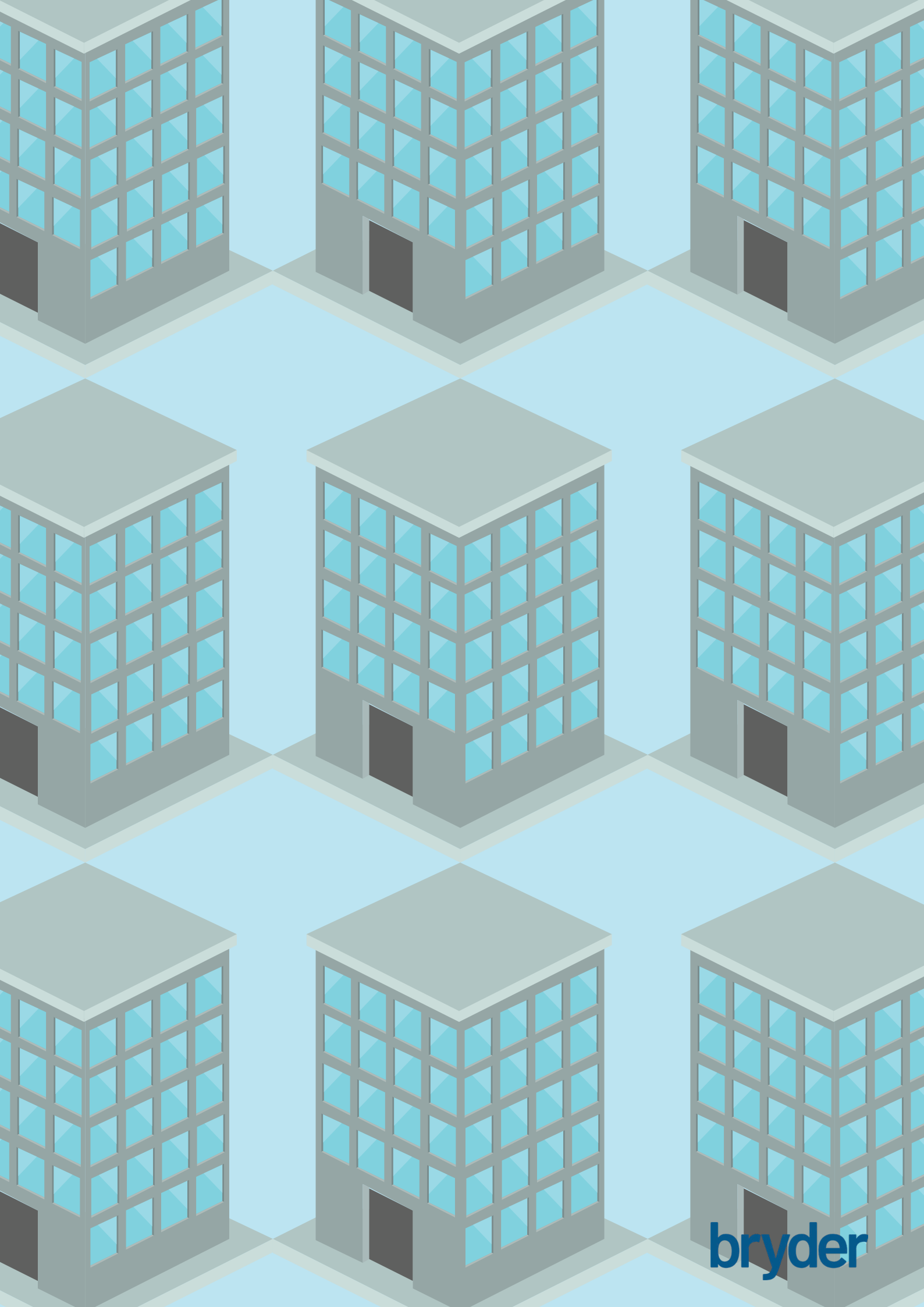
1. AEROSCAN DRONEBEELDEN OPENEN BINNEN BRYDER

Deze koppeling is beschikbaar voor de gebruikers van zowel Aeroscan als Bryder. Hiermee open je jouw dronebeelden naast jouw data in Bryder. Zo vind je snel een fotorealistisch 3D-beeld van jouw panden als die zijn ingemeten door Aeroscan.

FIGUUR 3
Open je dronebeeld
binnen Bryder



Met deze koppeling wordt een link gecreëerd die per woning (of groep van woningen) het juiste drone-model binnen Bryder toont. Voer hiervoor de objectcodes vanuit Aespect bij de juiste adressen in Bryder in (deze code beginnen met 'S'). Je kunt nu zoeken in de zoekbalk op dronebeeld of dronefoto en komt dan bij de juiste link uit. Klik je daarop dan wordt het dronebeeld naast je data in Bryder getoond.



bryder